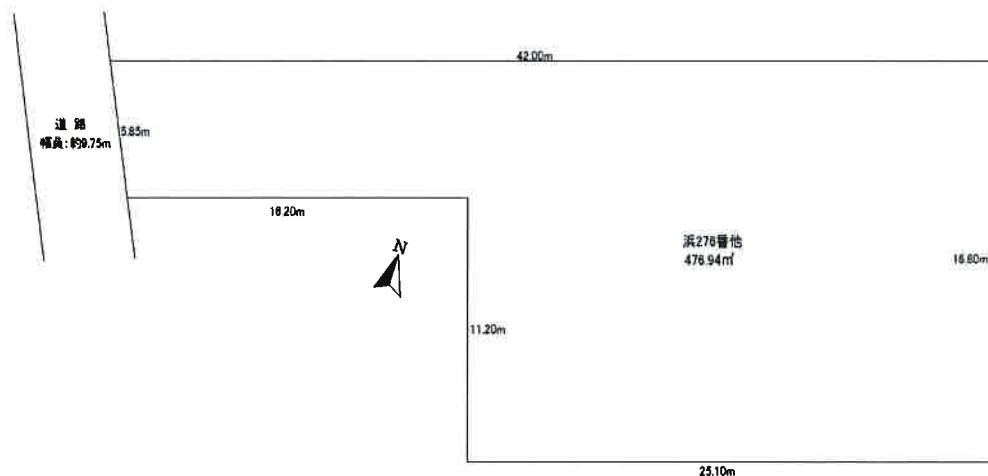


浜

JR東舞鶴駅まで徒歩11分 利便施設まで徒歩圏内



■図面と現況が相違する場合は現況優先とさせていただきます。 ■「仲介」ご成約の際には、当社規定の仲介手数料とそれにかかる消費税を別途申し受けます。

物件種目	売土地		
最寄駅	JR東舞鶴駅		
間取りタイプ	3,100万円		
価格	3,600 万円		
物件所在地	舞鶴市字浜		
交通	東舞鶴駅から「大門通三条」バス停まで バス 2分 「大門通三条」バス停から 徒歩 3分		
土地面積	公簿 476.94 ㎡	約	144.27 坪
建物	構造・規模		
	面積	延べ	㎡ 坪
間取内訳			
土地権利	所有権	地目	宅地
都市計画	市街化区域	用途地域	商業地域
建ぺい率	80%	容積率	400%
他の制限	準防火地域		
業年月	年 月	駐車場	
現況	駐車場	引渡日	相談
接道状況	西側 公道 約9.75 m幅	5.85 m 接面	
設備			
備考	現在駐車場		
会員番号	物件番号		

京都府知事免許 (3) 第 12194 号

不動産・売買・仲介
アイシックス

〒6250036 京都府舞鶴市字浜767番地の3

TEL 0773-62-0505

FAX 0773-62-1661

■取引態様 ■手数料 ■情報公開日
媒介 分かれ 2017.7.31

物件番号

物件所在
舞鶴市